

ההכשרה המקצועית הדואלית בגרמניה



Gefördert durch:



Zentralstelle der Bundesregierung für
internationale Berufsbildungszusammenarbeit



aufgrund eines Beschlusses
des Deutschen Bundestages

ההכשרה המקצועית הדואלית בגרמניה

1. עקרונות ותנאי מסגרת
2. מוטיבציות, אינטרסים, תהליך
3. המודל להצלחה

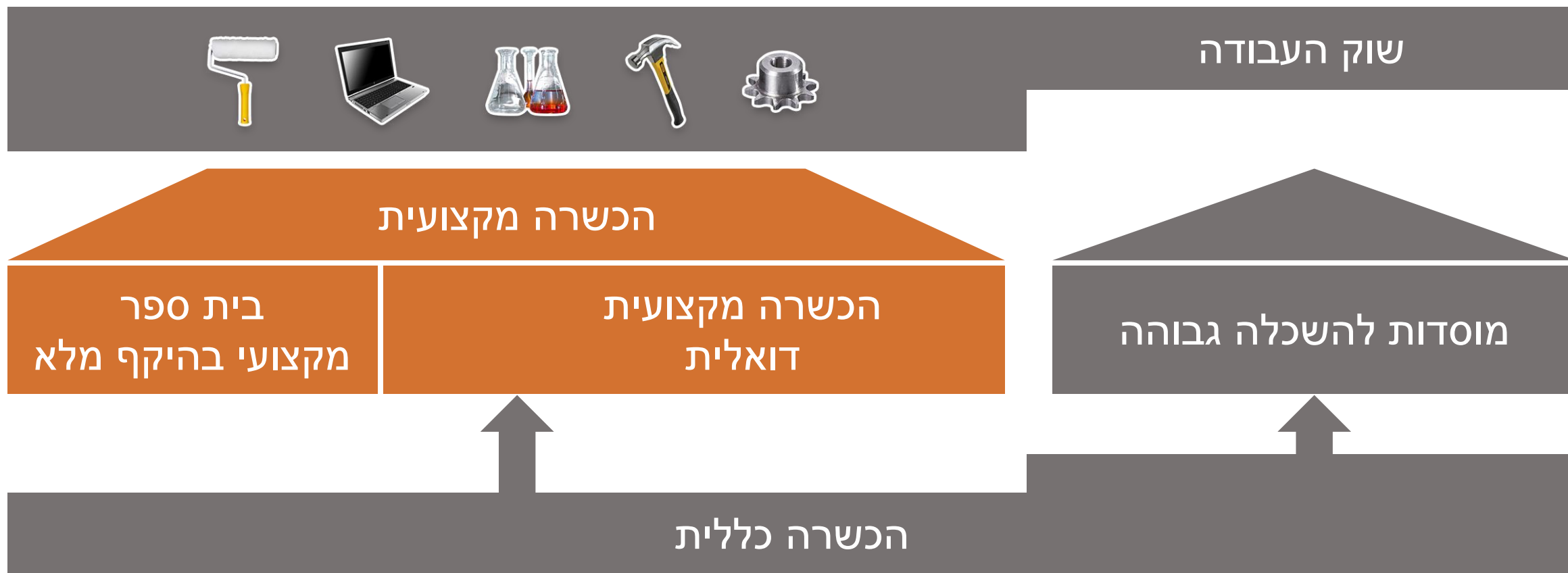


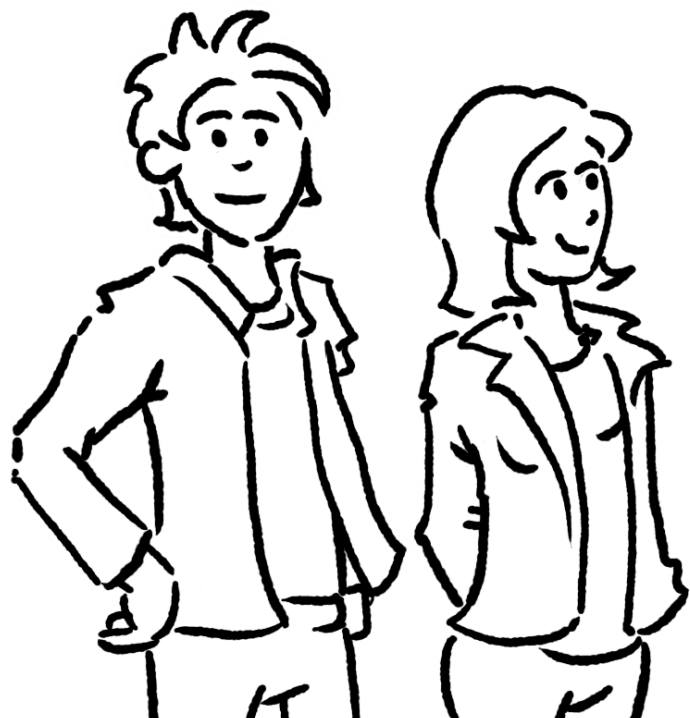
ההכשרה הדואלית המקצועית



עקרונות ותנאי מסגרת

ההכשרה המקצועית הדואלית במערכת ההכשרה הגרמנית במבט אחד





המשתתפים: חניכים

1.22 מיליון חניכים בשנה

ב- 327 מקצועות הכשרה מוכרים

שפירושו:

5% מכלל המועסקים כיום

הם חניכים

כ- 91 % מהם מסיימים את ההכשרה בהצלחה



המשתתפים: המעסיקים



- ◀ מדי שנה מכשירות כ- 19% מכל החברות בעלות עובדים הכפופים לביטוח סוציאלי (כ- 408,700 מתוך 2.2 מיליון)
- ◀ המדובר ב- 489,200 לערך חניכים חדשים מדי שנה
- ◀ 77% מהם נלקחים מיד לאחר ההכשרה



הכלכלה, השותפים החברתיים והמדינה מבטיחים את תנאי המסגרת להכשרה מקצועית דואלית

- ◀ לשכות
- ◀ שותפים חברתיים (איגודי עובדים והתאחדות המעסיקים)
- ◀ מדינה

הלשכות והשותפים החברתיים: מגדירים ובודקים את תכני ההדרכה בחברה
מדינה: יוצרת את המסגרת המשפטית ומספקת את המשאבים לחינוך בית ספרי



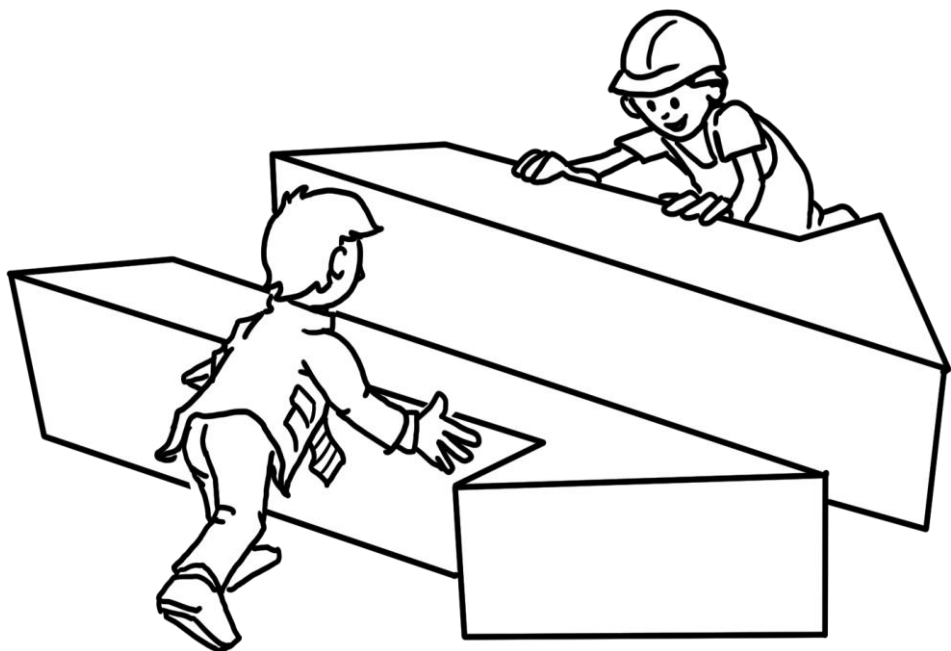
המשתתפים: הלשכות – הגוף האחראי

- ◀ בדיקה ורשימת חברות הכשרה
- ◀ פיקוח ובדיקת ההכשרה בתוך החברה
- ◀ הכשרת את צוותי ההדרכה
- ◀ ארגון בחינות
- ◀ ארגון אירועי מידע וייעוץ



משתתפים: השותפים החברתיים

איגודי העובדים והתאחדות המעסיקים מנהלים משא ומתן זה עם זה ועם המדינה על התקנים המתאימים לאותו חלק של ההכשרה בחברה



- ▶ תכני הכשרה
- ▶ קצבת חניכות
- ▶ מעקב אחר ההכשרה בחברה
- ▶ השתתפות בוועדת הבחינות



המשתתפים: מדינה – המסגרת

- ◀ ניהול משא ומתן על תקנות ההכשרה עם השותפים החברתיים (הכשרה בחברה)
- ◀ הגדרת ההכשרה בבתי הספר המקצועיים: מסגרת תכנית הלימודים
- ◀ מימון, ארגון ובדיקת המערכת הציבורית של החינוך המקצועי
- ◀ ביצוע מחקרים בתחומי ההכשרה המקצועית (BIBB)
- ◀ תמיכה בחיפוש אחר מקומות להכשרה (לדוגמא עבור צעירים, מובטלים, קבוצות מקופחות)



המסגרת: תקנים

- ◀ הגדרת יישום ההכשרה המקצועית הדואלית בחברות ובבתי ספר מקצועיים
- ◀ הבטחת בקרת איכות וקידום הכשרה מקצועית דואלית
- ◀ תקפות ומחויבות בפריסה ארצית



המסגרת: תקנים – פיתוח

1. המעסיקים מזהים תחומי פעילות וכישורים חדשים בחברה
2. השותפים הסוציאליים והמדינה מנהלים משא ומתן בנחיית ה-BIBB ומאמצים תקני הכשרה חדשים עבור החברות
3. המדינה מעדכנת את תוכניות הלימוד בהתאם לתקנות ההכשרה החדשות

התקנים שאומצו נקבעים בתקנות הכשרה (חברות) ובתוכניות המסגרת ללימוד (בית ספר מקצועי).



המסגרת: תקנים - תקנות הכשרה

תקני הכשרה עבור ההכשרה בתוך החברה נקבעים בתקנות ההכשרה:

- שם מקצוע
- פרופיל מקצוע
- תכנים
- מסגרת זמן ומבנה זמן
- דרישות הבחינה



המסגרת: תקנים – מסגרת תכנית לימוד

ההכשרה בבית הספר המקצועי מעבירה את הידע המקצועי התיאורטי הנדרש ומרחיבה את ההשכלה הכללית.

תקני הכשרה אלה מוגדרים במסגרת תכנית הלימודים:

◀ מטרת למידה

◀ תקנים

◀ תחומי למידה



המסגרת החוקית

חופש העיסוק חל בהתאם לסעיף 12 לחוק יסוד.

חקיקה חברה

- ▶ חוק הכשרה מקצועית
- ▶ חוק הגנת עבודת נוער
- ▶ תקנות עבודת כפיים
- ▶ חוק הסכם קיבוצי
- ▶ חוק להסדרה הזמנית של חוק לשכת המסחר והתעשייה
- ▶ חוק חוקת העבודה

חקיקת בית הספר

- ▶ חוק חינוך חובה כללי
- ▶ חוקי בתי ספר אזוריים



הכשרה מקצועית דואלית



מוטיבציות, אינטרסים ותהליך

המדינה – מוטיבציה ופעולות

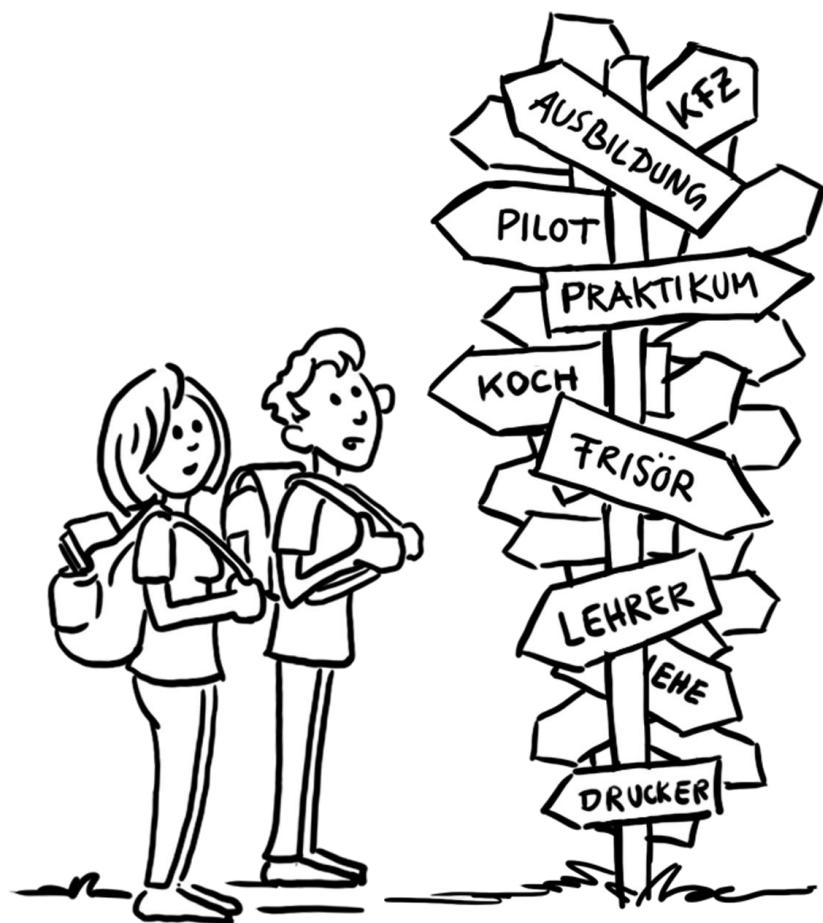
מוטיבציה: גרמניה זקוקה למומחים מוסמכים בכדי להבטיח צמיחה והתפתחות.
מסקנה: עלינו לחזק ולנווט את מערכת החינוך וההכשרה המקצועית הדואלית.



פעולות:

- ◀ יצירת ועידכון מסגרת משפטית
- ◀ הזמנת שאר המשתתפים
- ◀ סקירה ופיתוח המערכת (בין היתר על ידי ה-BIBB)





מוטיבציה ושלב ההתחלה – צעירים

מוטיבציה: "אני רוצה להיות ל.....!"

שלב ההתחלה:

- ▶ חיפוש חברות פוטנציאליות ובדיקת הצעות
- ▶ הגשת מועמדות בכתב
- ▶ במידה ורלבנטי – הליכי בחירה
- ▶ בחירת החברה המכשירה
- ▶ חתימה על חוזה הכשרה



מוטיבציה ושלב ההתחלה – חברה

מוטיבציה: "אני רוצה ביטחון למילוי משרות פנויות"

שלב ההתחלה:

קבלת אישור של חברה מכשירה

הצעת מקומות להכשרה

הערכת מועמדות בכתב

בחירת החניכים

חתימה על חוזה הכשרה





חוזה ההכשרה

ההכשרה המקצועית מתחילה בחתימת חוזה ההכשרה בין המעסיק לבין החניך.

חוזה ההכשרה מסדיר:

- משך
- תכנים
- תקופת ניסיון
- תוכן העניינים ולוח זמנים
- דמי הכשרה
- זכויות וחובות של שני הצדדים



למידה דואלית בשני מוקדי הכשרה

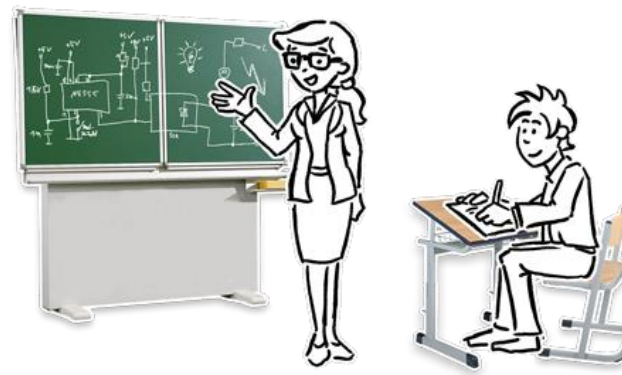
70% הכשרה בחברה

- ▶ הכשרה מובנית בתנאי עבודה אמיתיים
- ▶ החניכים עובדים בתהליכים קונקרטיים
- ▶ החניכים מקבלים דמי הכשרה



30% לימודים בבית הספר המקצועי

- ▶ הדרכה בכיתה
- ▶ 2/3 נושאים הקשורים למקצוע
- ▶ 1/3 השכלה כללית



הכשרה מקצועית דואלית אורכת שנתיים עד שלוש וחצי שנים.



בחינת גמר

בחינת גמר

- ◀ מאורגנת על ידי הלשכות
- ◀ חלק תיאורטי וחלק מעשי
- ◀ ועדת הבחינה מורכבת מ –
 - ◀ מעסיקים
 - ◀ עובדים (בתפקיד נציגי האיגוד המקצועי)
 - ◀ מורים בבתי ספר מקצועיים (בתפקיד נציגי המדינה)



בחינת הגמר

תעודת הכשרה

- ▶ מונפקת על ידי הלשכה
- ▶ הסמכה מוכרת מהמדינה

סיום מוצלח מסיים את ההכשרה.

הקריירה המקצועית מתחילה.



תחילת הקריירה המקצועית: הזדמנויות



בשוק העבודה

- ◀ חוזה עבודה ישיר עם החברה המכשירה
- ◀ חוזה עבודה בחברה אחרת
- ◀ תעסוקה בתחום מקצועי אחר

המשך הכשרה

- ◀ הכשרת-המשך והכשרה משלימה
- ◀ לימודים ("תחום שלישוני")



הכשרה מקצועית דואלית:



מודל ההצלחה

כיצד פועלת ההכשרה המקצועית הדואלית?

סיכום

תהליך

- ◀ הכשרה במקביל בחברה (70%) ובבית הספר המקצועי (30%): "דואלי"
- ◀ הכשרה עם תוכן מוגדר ומשך (חוזה הכשרה)
- ◀ הדרכה בתהליך העבודה הקונקרטי
- ◀ בחינת גמר בפני ועדה עצמאית



כיצד פועלת ההכשרה המקצועית הדואלית?

סיכום

מסגרת

- ◀ המדינה מבטיחה את המסגרת החוקית
- ◀ המדינה מארגנת את החלק ההכשרתי בבית הספר
- ◀ הלשכות והשותפים החברתיים מגדירים את היקף ותוכן ההכשרה
- ◀ הלשכות כגוף מוסמך מפקחים על ההכשרה בחברה



אבני היסוד

1. שיתוף פעולה בין המדינה, הכלכלה והשותפים החברתיים
2. למידה בהליך העבודה
3. תקנים לאומיים כלליים מוכרים
4. צוות הכשרה מקצועי מוסמך
5. מחקר ויעוץ ממוסדים



יתרונות לחניכים:

ההכשרה המקצועית הדואלית היא ההכנה האידיאלית לכניסה חיי עבודה:

- ◀ כישורים מיוחדים וכישורים לתפקיד
- ◀ תנאי עבודה אמיתיים (מכונות, תהליכים, אווירת עבודה)
- ◀ דמי הכשרה



יתרונות לחברות:

ההכשרה המקצועית הדואלית מבטיחה צוות מוסמך מצוין:

- ◀ כוחות עבודה מיומנים בהתאם לדרישות החברה (בניגוד לדורשי עבודה חיצוניים)
- ◀ פרודוקטיביות (אמורטיזציה מהירה)
- ◀ השתתפות פעילה של הכלכלה בפיתוח תקני הכשרה
- ◀ תרומה לאחריות חברתית תאגידי (CSR)



יתרונות למדינה ולחברה:

תועלת הדדית, שגשוג ושלום חברתי:

- ▶ תפוקה כלכלית גבוהה ופיריון
- ▶ שוק עבודה מתואם (היצע / ביקוש)
- ▶ שילוב כלכלי וחברתי של צעירים
- ▶ השפעה של כל המעורבים בתהליך ההכשרה



אתגרים מנקודת המבט של החניכים

- ◀ אי התאמה בין מקומות הכשרה מבוקשים ופתוחים (חוסר במקומות)
- ◀ גישה להכשרה מקצועית דואלית
- ◀ הגדלת הדרישות המקצועיות
- ◀ למידה לכל החיים



אתגרים מנקודת המבט של החברות

- ◀ אי התאמה בין מקומות הכשרה מבוקשים ופתוחים (מחסור במועמדים)
- ◀ "בשלות להכשרה"
- ◀ הכלת אנשים בעלי מוגבלויות
- ◀ הכלת מהגרים ומהגרות



אתגרים מנקודת המבט של המדינה והחברה

- שינוי דמוגרפי
- מחסור צפוי בעובדים מיומנים
- מגמת אקדמיזציה
- הבדלים בין אזורים
- הכלה



מידע נוסף

מספרים ועובדות

- ◀ דו"ח נתונים BIBB ([link](#))
- ◀ הלשכה המרכזית לסטטיסטיקה ([link](#))
- ◀ פורטל נתוני המשרד הפדרלי לחינוך ומחקר ([link](#))
- ◀ דין וחשבון ההכשרה המקצועית ([link](#))

תקני הכשרה

- ◀ חוברות BIBB: תקנות הכשרה וכיצד הן נוצרות ([link](#))
- ◀ דוגמאות לתקנות הכשרה ותכניות לימודי מסגרת BIBB ([link](#))

מסמכים משפטיים

- ◀ חוק הכשרה מקצועית ([link](#))
- ◀ חוק הגנת תעסוקה לנוער ([link](#))
- ◀ חוק הלשכות ([link](#))
- ◀ חוק הסכמי השכר הקיבוציים ([link](#))
- ◀ חוק תקנון החברה ([link](#))

עמודי אינטרנט

- ◀ [GOVET](#)
- ◀ [BMBF](#)
- ◀ [BIBB](#)

קישור לשאלות נוספות

- ◀ govet@govet.international



GOVET at BIBB



Friedrich-Ebert-Allee 114-116
53113 Bonn, Germany



govet@bibb.de



+49 228 107 1818



www.govet.international